

# CORRIERE DEL CIA VENETO



## EDITORIALE A CURA DEL REFERENTE PROVINCIALE DI ROVIGO

Era metà settembre 2019 quando mi è stato affidato l'incarico di referente CIA di Rovigo; da allora la provincia ha continuato a crescere come numero di iscritti nelle società; purtroppo ha continuato a verificarsi il contrario per il gruppo arbitrale. Questa situazione, relazionata al numero di partite in provincia, risulta alquanto allarmante: la crescita del gruppo arbitrale (in termini di numeri) è pressoché nulla e le partite da coprire sono sempre di più.

Ad inizio novembre 2019 non siamo riusciti ad aprire un corso a causa di alcune defezioni all'ultimo momento, tuttavia siamo attivi nelle scuole con un corso appena conclusosi in un liceo a Rovigo, da cui auspichiamo vengano alcuni ragazzi.

I rapporti con le società sono buoni, ma miriamo a rafforzarli per avere un confronto costante per rendere l'ambiente il più sereno possibile.

La strada è ancora lunga, ma... più grossa è la fatica, più grande sarà la gloria!  
Buon basket a tutti!!!

### SPIEGHIAMO LA REGOLA: palleggio e palla accompagnata.

Nel regolamento non si trova nessuna regola in particolare che parli di palla accompagnata.

Il regolamento però spiega bene come si può giocare la palla e cos'è un palleggio.

Dal regolamento, art. 24.1.2: "Un palleggio inizia quando un giocatore, avendo acquisito il controllo di una palla viva sul terreno, la lancia, la batte, la rotola, la fa rimbalzare sul terreno e la ritocca prima che essa venga toccata da un altro giocatore.

Un palleggio termina quando il giocatore tocca la palla simultaneamente con entrambe le mani o trattiene la palla con una o entrambi le mani."

Perciò il movimento di un palleggiatore che fa fermare, anche solo per un attimo, la palla sul palmo della mano non rispetta il regolamento perché è uguale a trattenere la palla con una mano.

Quindi una palla accompagnata va fischiate solo se il palleggiatore mette la mano sotto la palla tra un

palleggio e il successivo, senza guardare se il palleggiatore ha preso un vantaggio o no.

## Domande frequenti sull'argomento

Un giocatore palleggia spingendo la palla verso il terreno di gioco tenendo la mano sempre sopra alla palla. Se la palla supera l'altezza della spalla commette violazione di palla accompagnata?

**R:** No, la violazione si verifica nel momento in cui il palleggiatore mette il palmo della mano sotto alla palla.

Se il palleggiatore, per poter fare più passi tra un palleggio e l'altro, spinge la palla da dietro in avanti commette violazione?

**R:** No, a meno che la sua mano non vada completamente sotto la palla.

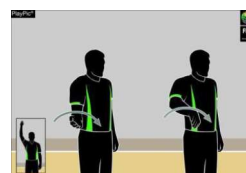
## Qualche quiz...

Quiz - 1 Palla accompagnata è:

- A. Un'informativa
- B. Un fallo
- C. Una violazione
- D. Nessuna delle precedenti

Quiz - 2 Come segnala una palla accompagnata l'arbitro?

- A. Si tocca due volte la spalla con la mano
- B. Muove due volte il palmo aperto verso il corpo
- C. Fa per due volte una mezza rotazione della mano con il palmo aperto verso il terreno



Quiz - 3 Quando si fischia palla accompagnata?

- A. Quando un giocatore palleggia sopra la spalla
- B. Quando un giocatore palleggia con due mani
- C. Quando tra un palleggio e il successivo il palmo del giocatore si trova sotto alla palla.

Quiz - 4 Un giocatore A sta palleggiando quando un giocatore B tocca la palla. Per recuperare la palla deviata dall'avversario, il giocatore A mette il palmo sotto la palla e ricomincia a palleggiare. Ha commesso palla accompagnata?

- A. Sì
- B. No

## Sett. Giovanile



Nella provincia di Rovigo c'è la voglia di dare inizio ad un corso per diventare arbitro o ufficiale di campo.

Esperienza unica, che permette fin da piccoli di crescere e maturare sotto le "regole". L'età per potersi iscrivere va dai 13 ai 30 anni.

L'attività di arbitro/ufficiale di campo non preclude, soprattutto per i più giovani, la possibilità di continuare a giocare.

Ti invitiamo a provare ed entrare in un gruppo fantastico che ti permetterà di arricchirti sotto diversi aspetti.

Per l'iscrizione visita:  
[www.arbitri.fip.it/corsi](http://www.arbitri.fip.it/corsi);

Ti aspettiamo ☺