

NUMERO 2 – NOVEMBRE 2022

Lo scopo di “CLIP OF THE WEEK” vuole essere quello di chiarire una situazione di gioco avvenuta durante le partite dei nostri campionati Regionali, che richiede una particolare “lettura” o che ci riporta ai PUNTI DI ENFASI di inizio campionato.

Secondo numero dedicato alla meccanica dell’Arbitro GUIDA con particolare enfasi agli attraversamenti.

Nel raduno pre-campionato si è parlato molto di “lettura” del gioco e di “anticipare” il gioco stesso. Non sempre però è chiaro il concetto di cosa queste due terminologie significhino in termini pratici. Ecco allora che con questa clip vogliamo farvi vedere come si possa “leggere” ed “anticipare” conoscendo e riconoscendo qualche situazione di gioco che nei nostri campionati è molto frequente vedere.

Sono 3 diverse situazioni della medesima partita: <https://youtu.be/YbExlDEEir4>

Situazione 1

La squadra in attacco parte con il classico schema “horn”.

1 che porta palla centralmente e ai lati 2 e 5 pronti a ricevere.

Sotto canestro 3 e 4 partendo da lati opposti tagliano il campo incrociandosi.



Delle due opzioni 1 sceglie di giocare un “hands-off” con 2 passando la palla alla sua destra.

Una volta riconsegnata la palla, 2 taglia e si sposta dall’altro lato sfruttando il blocco di 5 per ricevere un nuovo passaggio. Nel frattempo 3 e 4 si posizionano alle due “ali “ del campo.



La prima opzione per questo tipo di giocata prevede il taglio verso canestro di 5 per ricevere un passaggio.

Opzione che non si materializza.

2 sceglie di giocare un altro hands-off con 3 e nel frattempo 5 inizia a guadagnare la posizione in post basso per poter ricevere l'eventuale passaggio.

La palla è in R1 e l'AG correttamente si posiziona in CLOSE DOWN seguendo dall'inizio il taglio di 5 e la marcatura del suo difensore.



Ecco quindi che nel momento in cui 5 riceve palla, AG è ruotato e pronto per arbitrare la situazione di 1 vs 1.

Cercando la perfezione, sarebbe stato opportuno per AG posizionarsi un paio di passi ulteriori verso la sua dx.

In ogni caso ottima lettura da parte dell'AG.

L'eventuale contatto alto sul tiro diventa a questo punto di competenza dell'AC che deve essere pronto a prendere la giocata.

Ma di questo parleremo in un'altra occasione.

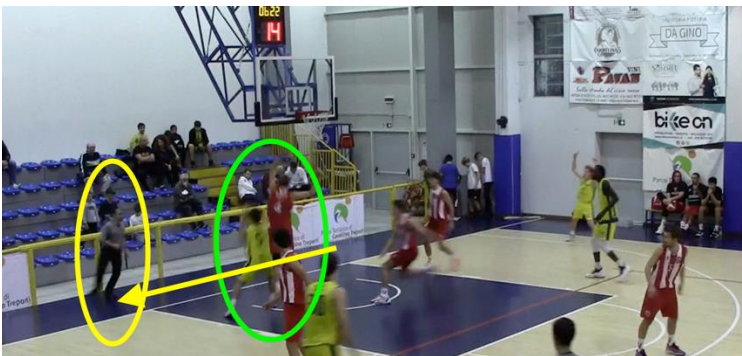
Situazione 2

Transizione offensiva con la palla che supera la metà campo in R3. Subito passata in R2 e il nostro AG si posiziona correttamente in CLOSE DOWN.



Sua competenza la coppia dentro al pitturato che lotta per la posizione e si sposta sul nostro lato debole per consentire all'attaccante di ricevere il passaggio dal compagno che nel frattempo ha ricevuto in R1

AG con una corretta lettura “segue” questa coppia ed attraversa il canestro pronto per arbitrare la situazione di 1 vs 1 che si viene a creare.



Posizione che lo mette nelle migliori condizioni per giudicare il contatto e fischiare giustamente un fallo alla difesa su atto di tiro.

Situazione 3

La partenza del gioco in attacco è molto simile alla precedente.

L'unica differenza è che questa volta 3 inizia il suo movimento verso il canestro da R3 sfruttando un blocco verticale portato da 5.



AG riconosce l'azione. Se prima il suo attraversamento era stato contemporaneo al movimento dei giocatori, ora, forte della lettura precedente, lo anticipa ed è già attraversato quando la palla arriva a 4 pronto per giocare una situazione di Pick and Roll con 3.



3 non riceve in post alto. Il gioco si sviluppa molto esternamente e 3 non è più a contatto con il suo difensore.

AG come da linee date in pre-campionato, torna alla sua posizione base fermandosi in close-down. Non serve più essere attraversato.

AC può arbitrare la situazione con palla.



4 taglia verso canestro e riceve il passaggio.



AG è pronto a prendere questa penetrazione: ha angolo aperto e decide correttamente per un “no call”.

CONSIDERAZIONI FINALI

Cerchiamo di leggere il gioco. Le squadre che arbitriamo generalmente utilizzano 2 o 3 giochi differenti per l’attacco.

Anticipare il gioco ci consente di essere posizionati correttamente e valutare da fermi.

Sentitevi liberi di andare dove serve, rispettando le linee guida. La partita viene prima di ogni altra cosa.

A presto.

Settore Tecnico CIA Veneto